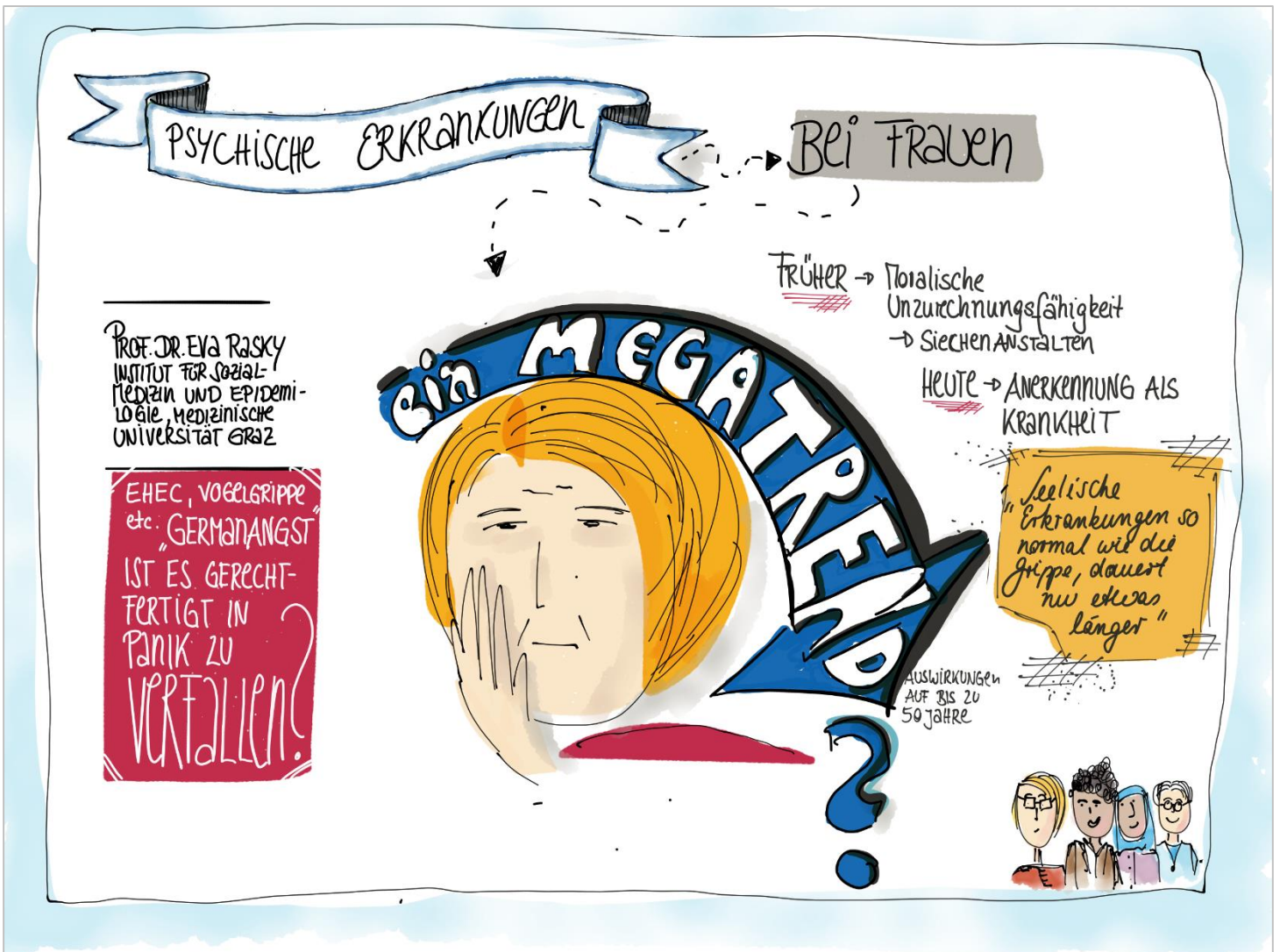


„Psychische Erkrankungen bei Frauen - ein Megatrend?“

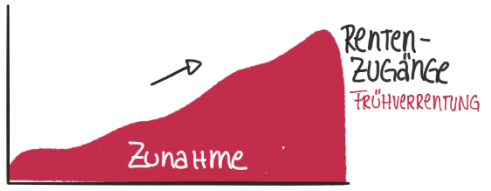
Prof. Dr. Eva Rasky,
Institut für Sozialmedizin und Epidemiologie, Medizinische Universität Graz



Gleiche repräsentative
bevölkerungsuntersuchung
zu verschiedenen zeitpunkten
wichtig für bewertung ob
megatrend oder nicht

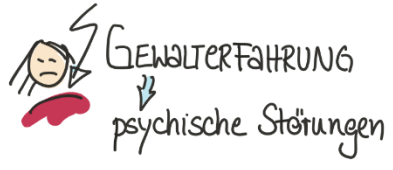
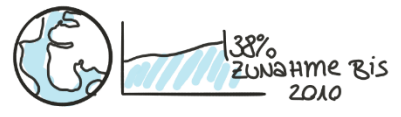
SYSTEMATISCHER
REVIEW
keine zunahme von
seelischen
erkrankungen

kein Megatrend



AGE of DEPRESSION

könnte Megatrend
werden



BZgA

MEGATREND?